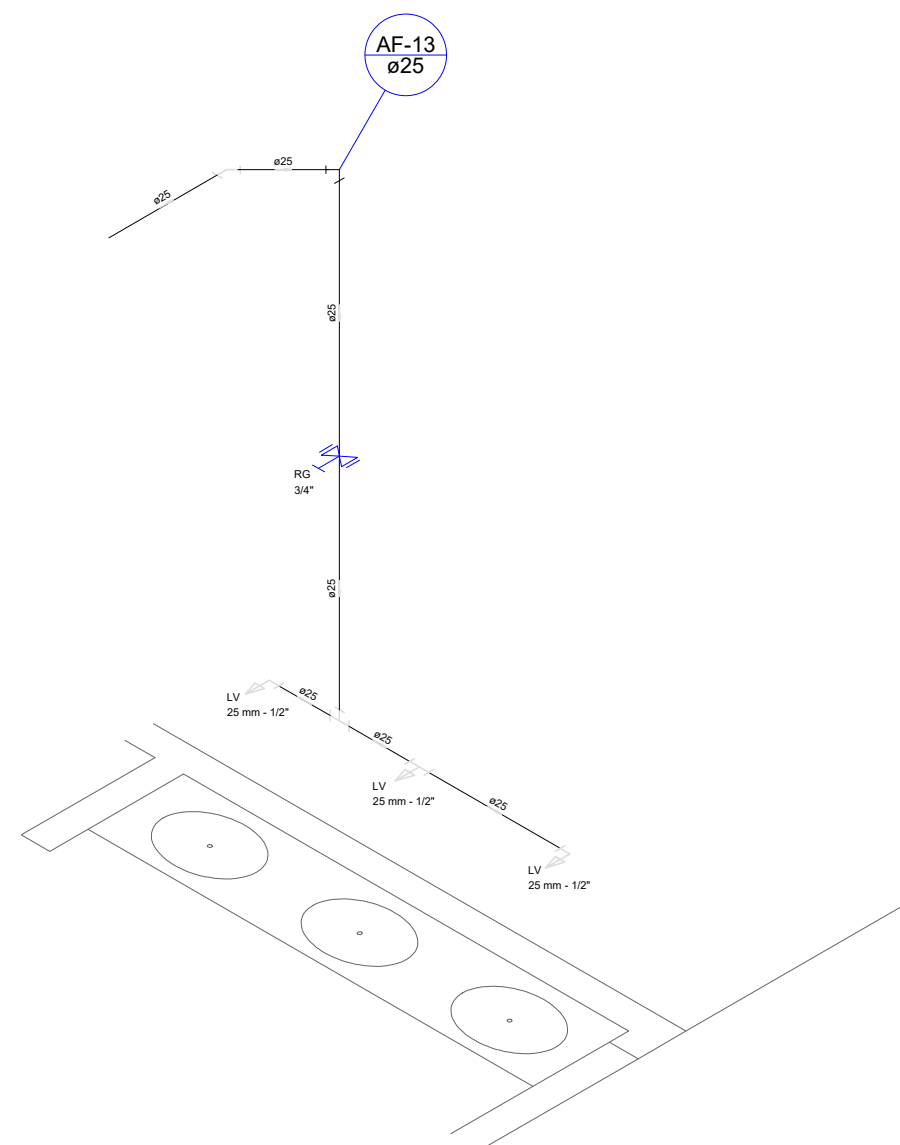
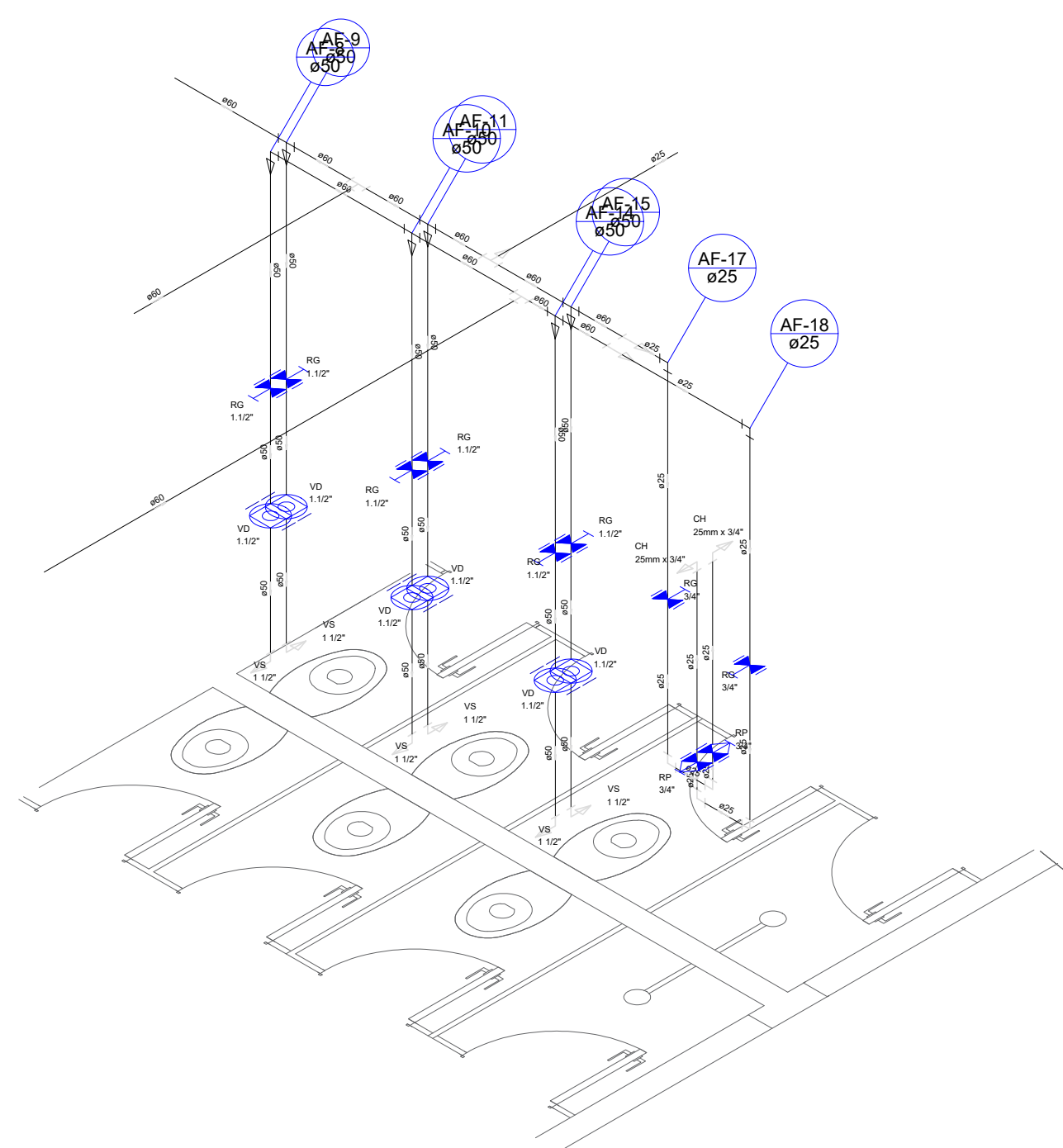


Detalhe H6
escala 1:25



Detalhe H7
escala 1:25



Detalhe H8
escala 1:25

DETALHAMENTO

ESC.: 1/300



PREFEITURA MUNICIPAL DE
VÁRZEA GRANDE
Mais por Você. Mais por Várzea Grande.

PREFEITURA MUNICIPAL DE VÁRZEA GRANDE

Av. Castelo Branco, Espaço Municipal, 2500 - Centro Sul, Várzea Grande/MT CEP 78125-700 - Fone/Fax: 65 3688 8000

PROJETO: PROJETO HIDROSSANITÁRIO

OBRA: REFORMA E AMPLIAÇÃO

UNIDADE ESCOLAR:

EMEB PROFª LÍBIA DA COSTA RONDON

ASSUNTO:

ÁGUA FRIA - DETALHAMENTOS

LOCALIZAÇÃO:

AVENIDA PRINCIPAL S/N
CEP: 78110798 BAIRRO: 24 DE DEZEMBRO VG-MT

AUTOR DO PROJETO:

ANA PAULA BOTELHO
ENGENHEIRA CIVIL CREA-MT 50821

UNIDADE:

METRO

ESCALA:

Indicada

ÁREAS:

-ÁREA DO TERRENO: 2.464,99m²
-ÁREA CONS. EXIS: 1.500,00m²
-ÁREA DE DEMOLIÇÃO: 316,68m²
-ÁREA DE AMPLIAÇÃO: 134,00m²
-ÁREA CONSTRUÍDA FINAL: 1.317,32m²

DATA:

MARÇO/2022

FOLHA Nº

08/12